

La montagne en bateau

Changez de point de vue !



Méandre de Monthermé

Au départ de Pont-A-Bar, nombreuses formules :
Week-end (2 jours)
Mini-semaine (4 jours en semaine)
Semaine (7 jours)



Ardennes Nautisme

La montagne en bateau



Vacances en bateau
Location de pénichettes sans permis



12, Hameau de Pont à Bar - F 08160 DOM LE MESNIL
Tél. 00 33 (0)3 24 54 01 50 - Fax 00 33 (0)3 24 54 67 96
<http://www.ardennes-nautisme.com>
e-mail : info@ardennes-nautisme.com

Conception DT - Photographies J.M. LECOMTELLA - Illustration R.ELLY DASSO VOUDERS

LA MEUSE VERS LA BELGIQUE



Périple superbe et inattendu dans le calme et la beauté des sites sauvages et escarpés du massif de l'Ardenne que vous découvrirez en suivant les boucles insensées façonnées par la rivière au fil du temps. La partie française de Pont à Bar à Givet compte 95 km et 21 écluses. La poursuite de la croisière jusqu'à Namur prolonge la croisière de 46 km et de 9 écluses et le passage de la frontière n'est plus qu'une formalité.

1 semaine aller - retour
190 km - 40 écluses
35 h de navigation

Pont à Bar,
Charleville-Mézières,
Fumay, Givet puis
retour vers Pont à Bar

Mini - semaine AR
95 km - 24 écluses
20 h de navigation

Pont à Bar,
Charleville-Mézières,
Monthermé, Fumay,
puis retour
vers Pont à Bar

Week-end de 2 jours
70 km - 16 écluses
16 h de navigation

Pont à Bar,
Charleville-Mézières,
Monthermé puis retour
vers Pont à Bar



Mouzon



Charleville-Mézières - Festival des Marionnettes

LE CANAL DE L'EST

La croisière entre Pont à Bar et Verdun longue de 100 km et 22 écluses vous permettra de découvrir les charmes de la vallée de la Meuse dans sa partie lorraine, la rivière s'y fait plus paresseuse. Vous trouverez sur de longs biefs des régions verdoyantes éloignées des routes à grande circulation, les amateurs de pêche seront ravis, eaux poissonneuses : brochets, carpes, etc...

1 semaine aller - retour
220 km - 44 écluses
35 h de navigation

Pont à Bar, Sedan, Mouzon,
Stenay, Verdun,
puis retour vers Pont à Bar

Week-end de 2 jours
105 km - 18 écluses
16 h de navigation

Pont à Bar, Stenay,
puis retour
vers Pont à Bar

Mini - semaine
130 km - 24 écluses
20 h de navigation

Pont à Bar, Stenay,
Dun sur Meuse,
puis retour vers Pont à Bar



Onicourt - Canal des Ardennes

PRENEZ LA BARRE...

AVOIR AVISIFER

Si vous avez choisi de descendre la Meuse vers la Belgique, votre première étape se fera naturellement à **Charleville-Mézières**, capitale mondiale de la marionnette. Une visite s'impose au musée Rimbaud juste en face du port de plaisance, ainsi qu'au musée de l'Ardenne place Ducale. Ensuite laissez vous glisser au fil de la Meuse et découvrez **Bogny sur Meuse** : le site des quatre fils Aymon, le musée de la métallurgie ardennaise, le musée des fossiles et des minéraux.

Monthermé jolie petite ville insérée dans les boucles de la Meuse. Nombreux points de vue alentour accessibles à pied depuis la rivière. **Revin** : la maison espagnole, le mont Malgré-Tout.

Fumay : ses sites ardoisiers et son port de plaisance.

Givet : le fort de Charlemont, la tour Victoire et le centre des métiers d'art.

La Belgique avec **Dinant** et **Namur** villes touristiques très animées : citadelle, téléphérique, nombreux restaurants.

LE CANAL DES ARDENNES



Pont d'Anchamps



Haybes



Dinant

Ce canal long de 106 km et 46 écluses jusque Berry au Bac, relie les côteaux champenois à la Meuse. Cette navigation loin des villes et de la circulation vous emmène à travers la campagne, vers le passage de l'échelle des 26 écluses automatiques dans la très bucolique vallée de Montgon.

1 semaine aller - retour
120 km - 80 écluses
35 h de navigation

Pont à Bar, Le Chesne,
Attigny, Rethel,
Asfeld puis retour vers
Pont à Bar

Week-end de 2 jours
80 km - 10 écluses
16 h de navigation

Pont à Bar, La Cassine,
Le Chesne
puis retour vers Pont à Bar

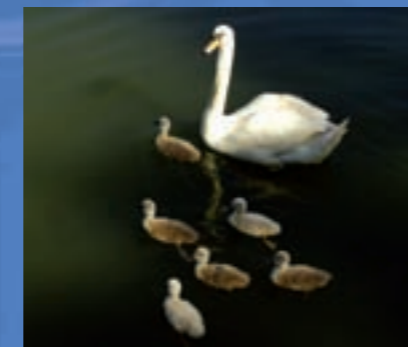
Mini - semaine
90 km - 66 écluses
20 h de navigation

Pont à Bar, Le Chesne,
Attigny
puis retour vers Pont à Bar

CIRCUITS EN BOUCLE

En disposant de 2 à 3 semaines (90 à 100 heures de navigation), vous aurez le choix entre deux circuits fermés.

- 1 - Pont à Bar, la Belgique, le canal de la Sambre à l'Oise et le canal des Ardennes (550 km)
- 2 - Pont à Bar, le canal des Ardennes, Reims et retour par le canal de l'Est (500 km)



Rencontre sur la Meuse

4 CIRCUITS AU DÉPART DE PONT À BAR

AVOIR AVISIFER

Au départ de **Pont à Bar** pour la remontée de la Meuse et le canal de l'Est vers la Lorraine, vous ne manquerez pas d'abord de faire une escale à **Sedan** où vous visiterez le plus grand château fort d'Europe et son remarquable historium. Puis à **Mouzon**, l'abbatiale gothique du 13^{ème} siècle et le musée du feutre.

A **Stenay**, une halte déshaltérante au musée de la bière avant de naviguer vers **Verdun**, capitale mondiale de la paix. Si d'aventure vous voulez poursuivre le périple jusqu'à **Saint-Mihiel**, il vous restera à parcourir 37 km et 9 écluses.

Si vous préférez laisser le cours sinueux de la Meuse pour emprunter le canal des Ardennes votre premier rendez-vous sera pour la halte nautique du **Chesne** et le lac de Bairon (voie baignade). Ensuite **Attigny** et sa région où vécut Rimbaud, **Rethel** et son boudin blanc, **Asfeld** et sa remarquable église baroque seront vos étapes jusqu'aux portes de **Reims**. Là, vous ne manquerez pas de visiter la magnifique cathédrale où furent sacrés les rois de France de Clovis à Charles X ainsi que la basilique Saint-Remy et les maisons de champagne.

Nombreux musées et excellents restaurants. S'il vous reste un peu de temps, laissez-vous glisser jusqu'à **Epernay** capitale du champagne et laissez-vous tenter par la visite des caves.



Hastières



Place Ducale - Charleville-Mézières



Bière artisanale

NAVIGUER...UN JEU D'ENFANT

A Pont à Bar, une équipe vous accueillera et veillera à ce que votre voyage s'effectue dans les meilleures conditions. A votre arrivée, votre bateau est déjà prêt et vous attend.

Après une présentation technique et pratique, vous effectuerez un tour d'initiation en bateau sous la conduite de notre personnel de base. Vous pourrez ainsi vous familiariser aux manœuvres usuelles.

Tous nos bateaux se conduisent sans permis et les participants peuvent même se relayer à la barre.

Chacun trouvera son occupation favorite. L'un tiendra la barre, l'autre sera aux amarres.

LA VIE A BORD

Ces activités peu contraignantes font partie de l'organisation de la vie à bord. Vous apprécierez la très grande diversité de nos paysages : les méandres de la Meuse bordée par les hautes falaises d'une des plus vieilles montagnes d'Europe, la légendaire forêt d'Ardenne, des vallées ouvertes, bucoliques et reposantes, ou encore, des canaux peu fréquentés qui sillonnent une campagne où la nature règne encore en maître.

Tout au long de votre croisière, vous rencontrerez de nombreux témoins du passé historique et légendaire des Ardennes. Vos escales seront touristiques, gastronomiques ou sportives, vous savourerez les spécialités locales : jambon d'Ardenne, boudin blanc de Rethel, gibier, galette au sucre et bien sûr le Champagne.



Musée Arthur Rimbaud



Base Ardennes Nautisme à Pont-à-Bar



Jambon sec des Ardennes